



Meetrapport

Van het onderzoek uitgevoerd aan:

Julianalaan 30, 3843 CB Harderwijk



Jobse

Jobse — Etten-Leur
Markt 87, 4875 CC
+31 (0)88 033 4900
info@jobse.nl

Algemene voorwaarden
Diensten DNR 2011
Werken AVA 2013 / COVO 2010
jobse.nl



Inhoudsopgave

<u>Inhoudsopgave</u>	<u>2</u>
<u>Algemene Gegevens</u>	<u>3</u>
<u>Meetoverzicht</u>	<u>4</u>
<u>Meetstaat</u>	<u>6</u>

Meetinstructie conform NEN2580 meetinstructies juli 2019



Algemene gegevens

Adres	Julianalaan 30, 3843 CB Harderwijk
Gebruiksdoel	Woonfunctie
Bouwjaar	1953
Meetcertificaat	A
Datum inmeting	28-11-2025
Datum meetrapport	01-12-2025
Ingemeten opgesteld door	Y.Snel

Op de meetrapporten zijn de algemene voorwaarden van toepassing. Al onze metingen zijn verricht aan de hand van de meest recente meetinstructie gebruiksoppervlakte woningen en bruto inhoud woningen, gebaseerd op de NEN2580 meetinstructies. De meetinstructie sluit verschillen en meetuitkomsten niet volledig uit, door bijvoorbeeld interpretatieverschillen, afrondingen of beperkingen bij het uitvoeren van de meting. De meetstaat dient door afnemer te worden gecontroleerd, voordat deze wordt gepubliceerd.

Verantwoording

Dit meetrapport is naar wetenschap, eer en geweten opgesteld. Het rapport is opgesteld conform de richtlijnen van de NEN2580 meetinstructie versie juli 2019. Zie bijlage 1 voor een toelichting van de meetinstructie.

Type meting A

Dit meetcertificaat is opgesteld op basis van een controle van het gebouw op locatie. Tijdens deze controle worden afmetingen en ruimtegebruik gecontroleerd.

Type meting B

Dit meetcertificaat is opgesteld op basis van metingen van aangeleverde tekening. Het gebouw is niet op locatie ingemeten en op ruimtegebruik gecontroleerd.

Landelijke meetinstructie

Onder andere alle makelaars die zijn aangesloten bij NVM of VBO dienen zich aan deze meetinstructie te houden. Mogelijk wijken de in dit rapport opgegeven metrages enigszins af van hetgeen eerder bij de gebouweigenaar en/of opdrachtgever bekend was. In het verleden werd er in sommige gevallen (nog) niet conform de landelijke meetinstructie ingemeten. Ook eerder opgegeven metrages door bijvoorbeeld het Kadaster of een architect komen niet in alle gevallen overeen met de uitkomst van dit rapport, aangezien zij metrages hanteren die passend zijn bij de werkwijze van het vakgebied.

Meer informatie over de werkwijze van een inmeting en het bepalen van de gebruiksoppervlakte van uw woning kunt u vinden op: <https://www.nvm.nl/wonen/kopen/meetinstructie>.



Meetoverzicht

Garage kelder

Overige inpandige ruimte	16.4m ²
Indicatieve bruto inhoud	47.1 m ³

Begane grond

Gebruiksoppervlakte wonen	46.4m ²
Overige inpandige ruimte	36.8m ²
Gebouwgebonden buitenruimte	12.8m ²
Indicatieve bruto inhoud	290.9 m ³

Eerste verdieping

Gebruiksoppervlakte wonen	42.5m ²
Gebouwgebonden buitenruimte	4.4m ²
Indicatieve bruto inhoud	126.5 m ³

Tweede verdieping

Gebruiksoppervlakte wonen	15.8m ²
Indicatieve bruto inhoud	66.4 m ³

Totaal

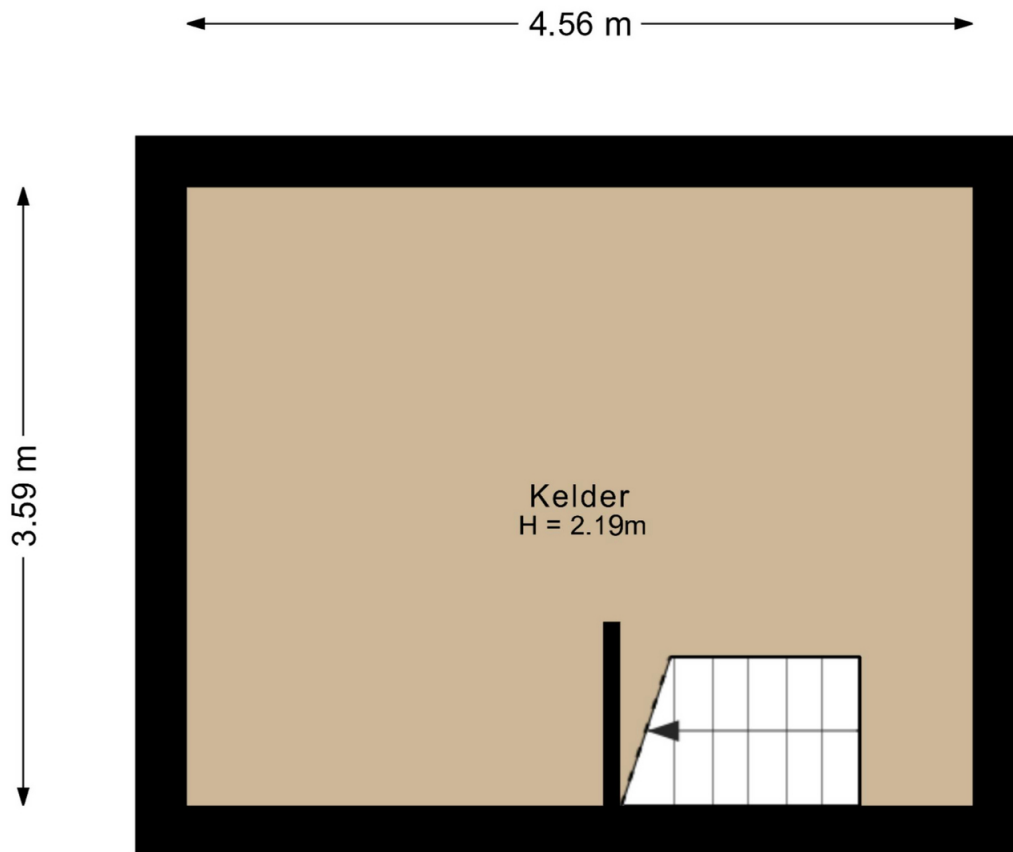
Gebruiksoppervlakte wonen	104.8m ²
Overige inpandige ruimte	53.2m ²
Gebouwgebonden buitenruimte	17.2m ²
Externe bergruimte	0.0m ²
Indicatieve bruto inhoud	530.9m ³



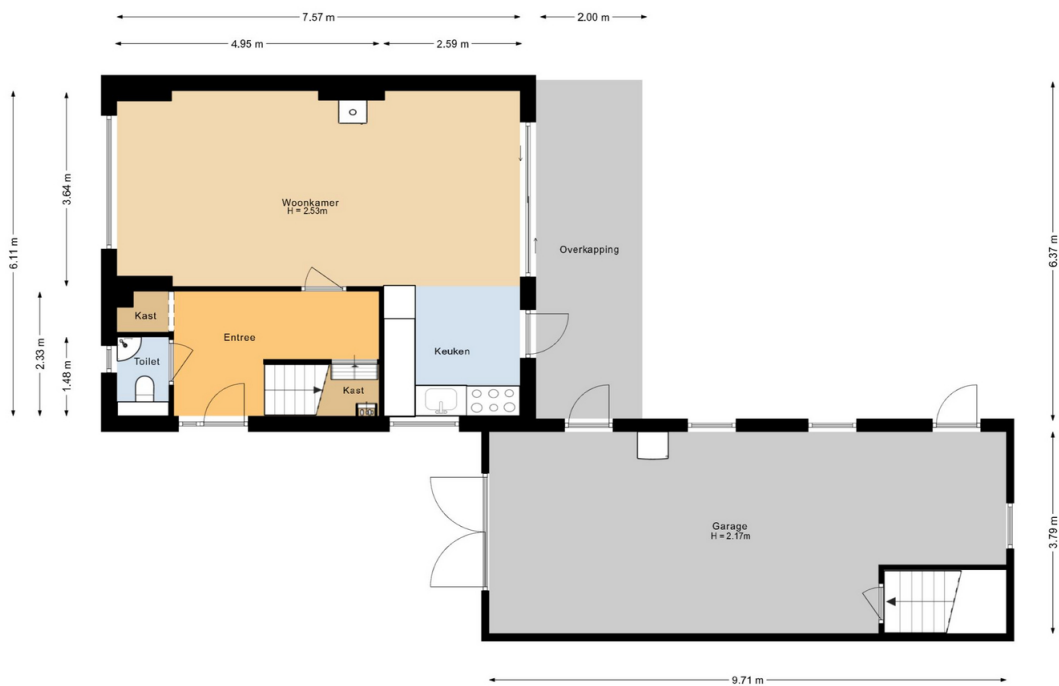
Julianalaan 30, 3843 CB Harderwijk

Verdieping	Garage kelder	Begane grond	Eerste verdiepi ng	Tweede verdiepi ng	Totaal
Gebruiksopp ervlakte wonen	n.v.t.	46.4	42.5	15.8	104.8
Overige in pandige ruimte	16.4	36.8	n.v.t.	n.v.t.	53.2
Gebouwgebo nden buitenruimte	n.v.t.	12.8	4.4	n.v.t.	17.2
Externe bergruimte	n.v.t.	n.v.t.	n.v.t.	n.v.t.	n.v.t.
Indicatieve bruto inhoud	47.1	290.9	126.5	66.4	530.9

Meetstaat
Garage kelder

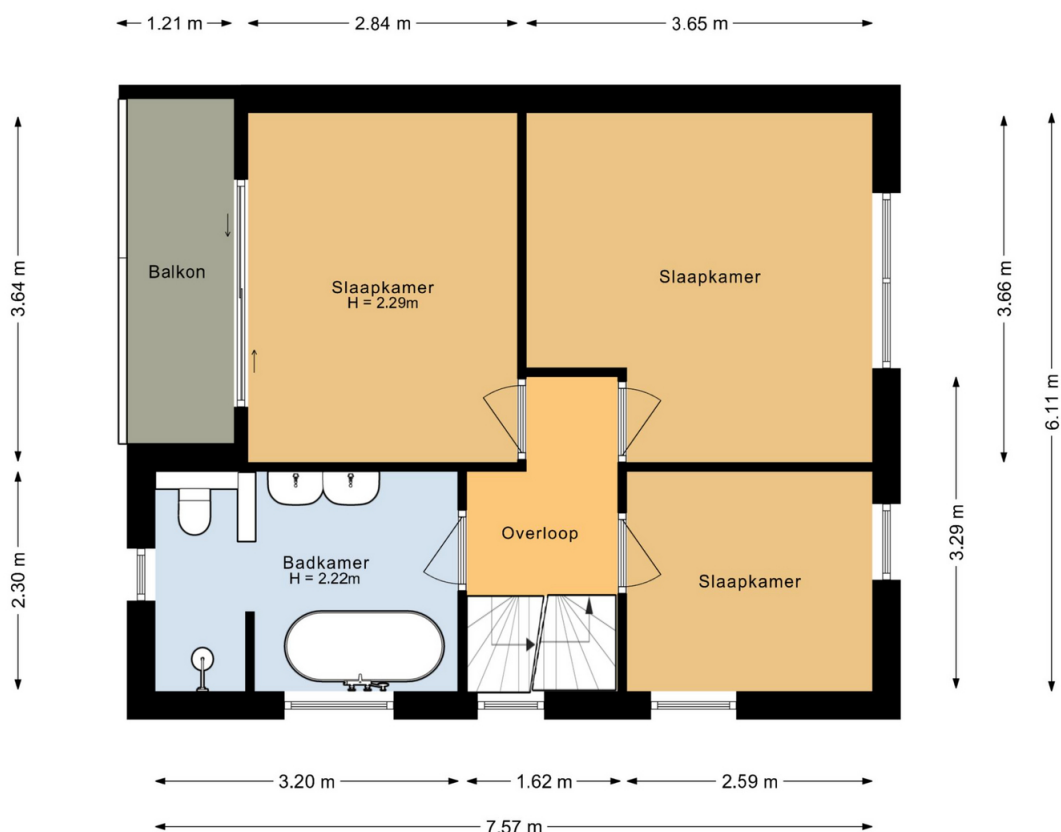


Aan de plattegronden kunnen geen rechten worden ontleend.
©Jobse | www.jobse.nl



Aan de plattegronden kunnen geen rechten worden ontleend.
©Jobse | www.jobse.nl

Eerste verdieping



Aan de plattegronden kunnen geen rechten worden ontleend.
©Jobse | www.jobse.nl



Aan de plattegronden kunnen geen rechten worden ontleend.
©Jobse | www.jobse.nl